	Configuración impresora Ricoh MP 4054 y C3003	Versión 1.0 Fecha Vigencia: 18/12/2025 Página 1 de 5
---	---	---

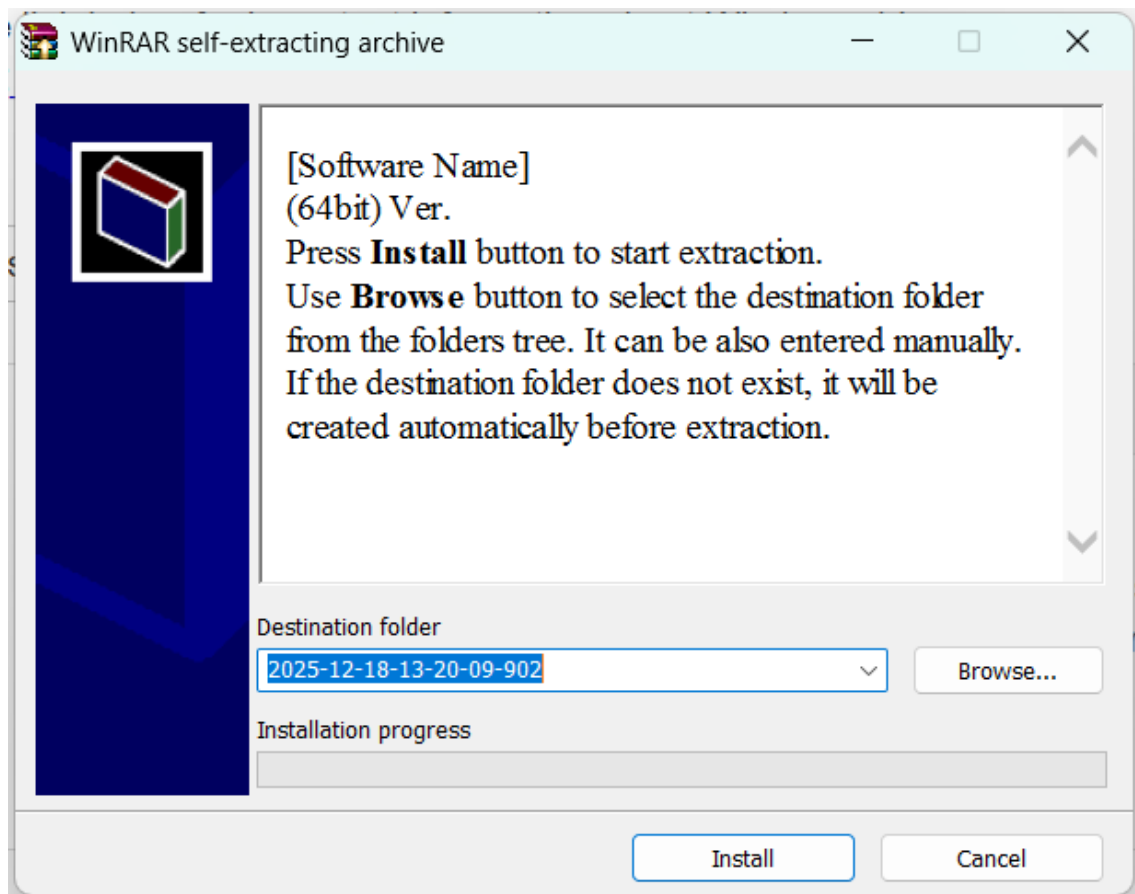
Primero, tenemos que ir a este enlace de aquí para descargar el controlador de la impresora:

[https://support.ricoh.com/bb/pub\\_e/dr\\_ut\\_e/0001343/0001343303/V3100/z05917L16.exe](https://support.ricoh.com/bb/pub_e/dr_ut_e/0001343/0001343303/V3100/z05917L16.exe)


Para la C3003, el enlace es este:

[https://support.ricoh.com/bb/pub\\_e/dr\\_ut\\_e/0001343/0001343703/V3000/z04169L16.exe](https://support.ricoh.com/bb/pub_e/dr_ut_e/0001343/0001343703/V3000/z04169L16.exe)

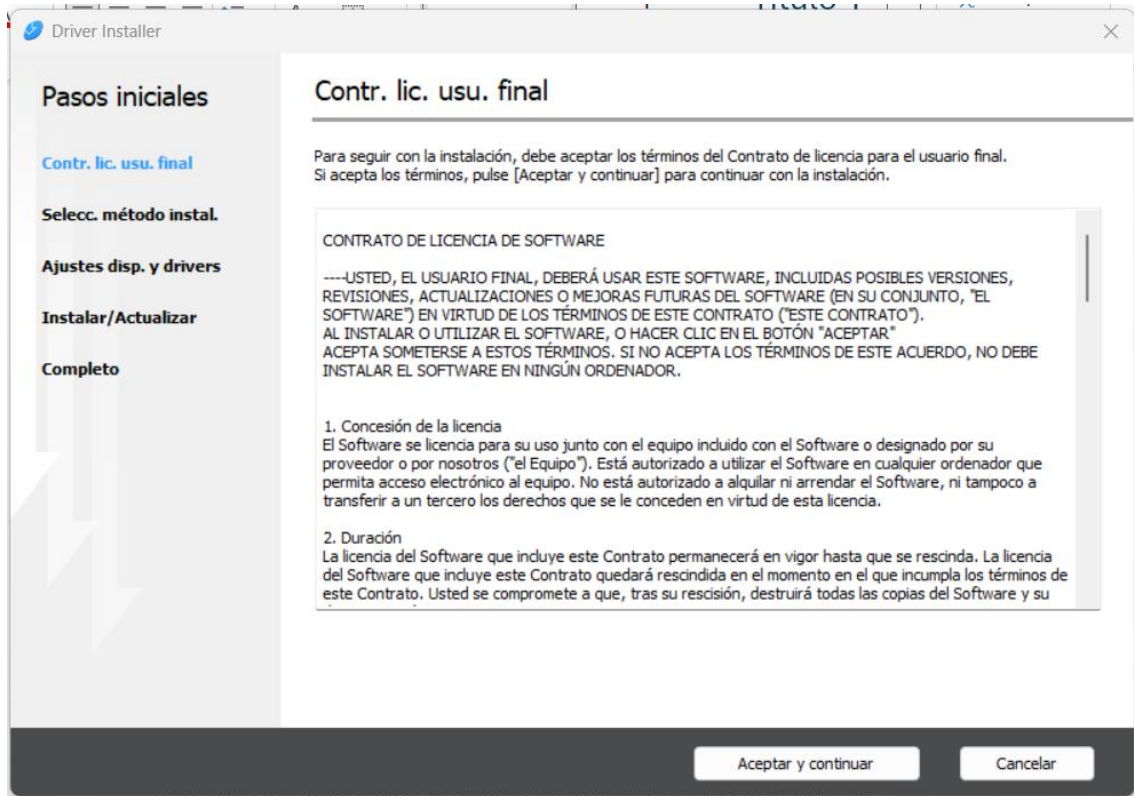
Luego, tras la descarga, ejecutamos el instalador de la controladora. Tras ello, nos saldrá esta ventana:



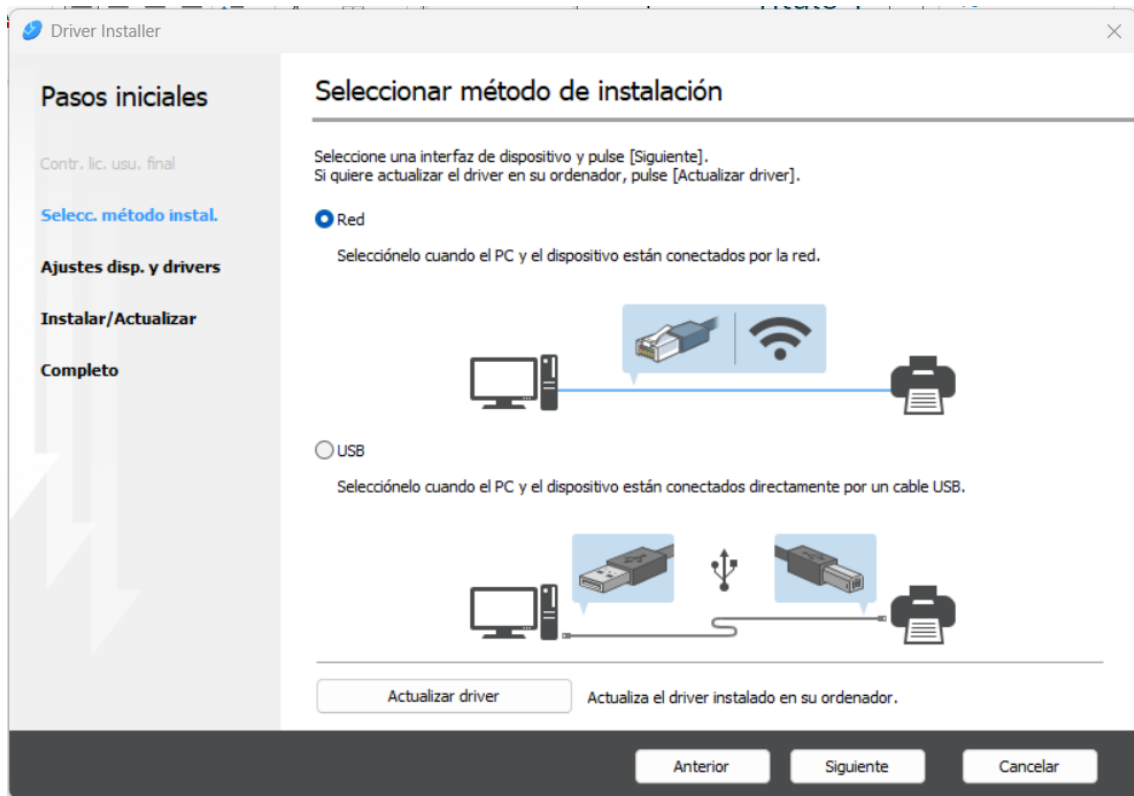
Le damos a **Install** y esperamos a que salga otra pantalla para aceptar los permisos y le damos a que **SI**. A continuación, nos saldrá la pantalla del


	Configuración impresora Ricoh MP 4054 y C3003	Versión 1.0 Fecha Vigencia: 18/12/2025 Página 2 de 5
---	---	---

instalador, que es una como esta:

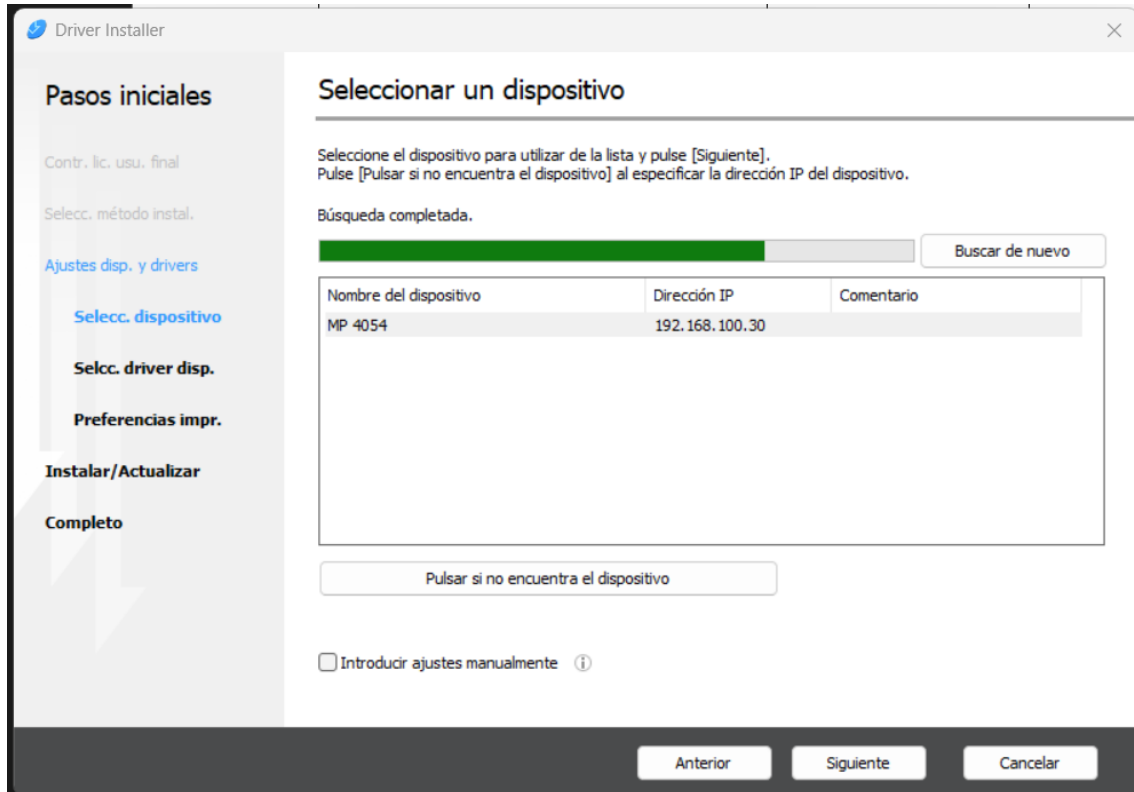


Le damos a **Aceptar y continuar**. Luego, nos saldrá esta otra pantalla:

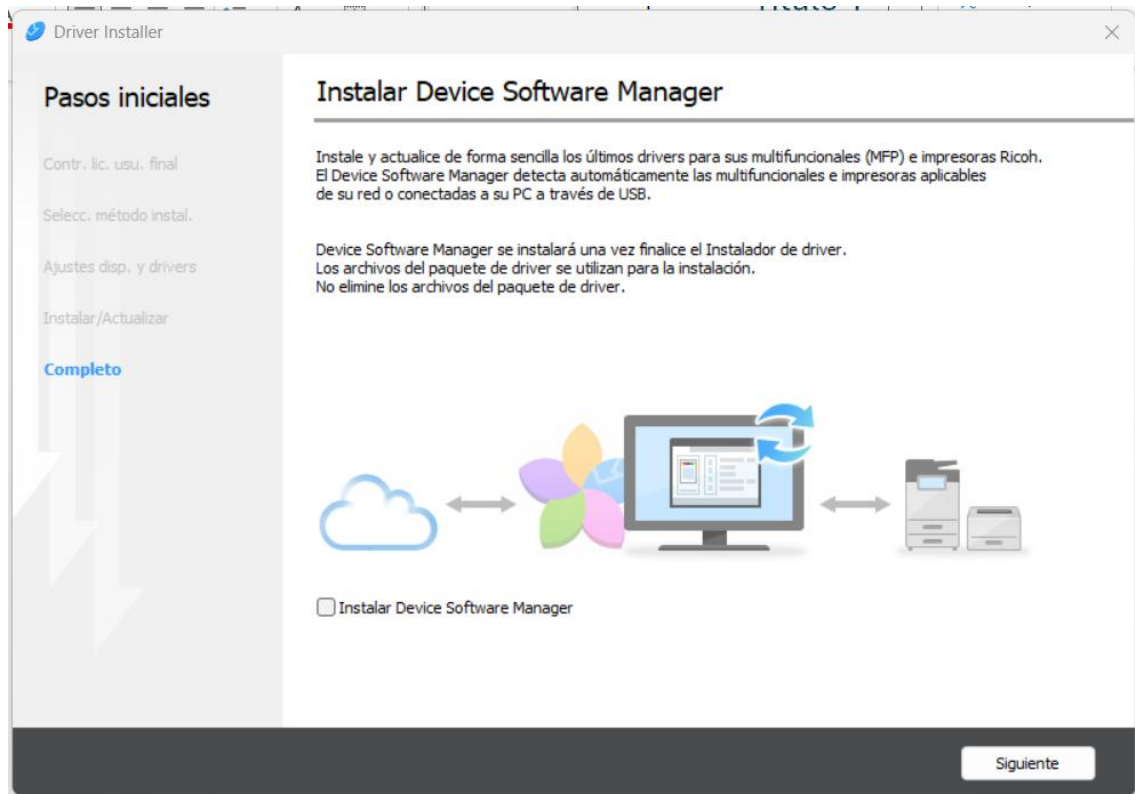


	<p>Configuración impresora Ricoh MP 4054 y C3003</p>	<p>Versión 1.0 Fecha Vigencia: 18/12/2025 Página 4 de 5</p>
---	--	---

Como vemos, hay que marcar la opción de **Red**, luego, le tenemos que dar a siguiente. Tras ello, nos saldrá la siguiente pantalla:



Ahí tenemos nuestra impresora en la red, debemos seleccionarla y darle a siguiente. Automáticamente, el equipo instalará la impresora. Luego de la instalación, nos saldrá la siguiente ventana.



La casilla “**Instalar Device Software Manager**” la debemos tener desmarcada y le damos a siguiente y luego a finalizar. Tras eso, nuestra impresora queda instalada en nuestro sistema con el nombre “**RICOH MP 4054**”.